



院内紹介 ~ vol 2 ~



今回は当院のCTを紹介しす

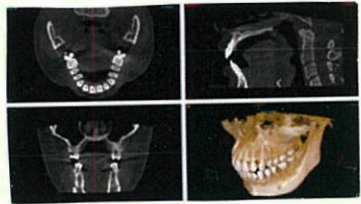


← このCTの導入により 3Dの断層画像が撮影出来る事で、より正確な診査、診断が出来るようになりました。

インプラント 根の治療 歯周治療
難しい抜歯 矯正治療

低い放射線量で撮影を安心です

従来のレントゲンでは見えなかったものが見えます! 歯に悩みのある方ご相談下さい



~アロマで癒されよう~

〈ストレス、イライラで眠れない夜に...〉
ラベンダー、カモミール、ローズ、ネロリ

〈不安、心配事で落ち着かない時は...〉

フランキンセンス、サンダルウッド、ゼラニウム

〈元気を出したい時、前向きになりた時は...〉

レモン、ペパーミント、ジュンパー、ベルガモット

〈集中力を高めたい時は...〉

ローズマリー、ユーカリ、ティートリー、ライム

〈ロマンチックな気分になりたい時は...〉

イランイラン、ローズウッド、ジャスミン、フラリヤージ



お風呂に入れてアロマバス

いくつねをブレンドして楽しんでみては

“妊娠性歯肉炎”って聞いたことありますか?

☆妊婦さんの約60%にみられます。

- 症状としては ...
 - ・歯茎からの出血、腫れ (女性ホルモンが増えるため)
 - ・口臭・知覚過敏など

- リスク ...
 - ・早産や低体重時出産の危険性、7.5倍高くなる
 - ・将来的に歯を失ってしまう。

- 対策 ...
 - ・適切なブラッシング
 - ・歯周治療 (クリーニング)



妊娠中期 (安定期 5ヶ月 ~ 8ヶ月) が治療を受けるにあたって一番望ましいとされています!!

高松市の桜の名所

公楽森林公園

桜の本数は、約5000本!!
約500mのメイン通りの桜並木は見応えあり。他にもフェリスやアジサイ、シャクシャクセボタンなど四季折々の自然に溢れています。

香川県は全国的にみても桜が多い県です。
今年見逃した方も、来年のお花見計画の参考にしてみてください。

栗林公園

国の特別名勝にも指定される公園。
ソメイヨシノを中心に、290本の桜の木があり、開花に合わせて、ライトアップを実施しているため、夜も楽しめます。